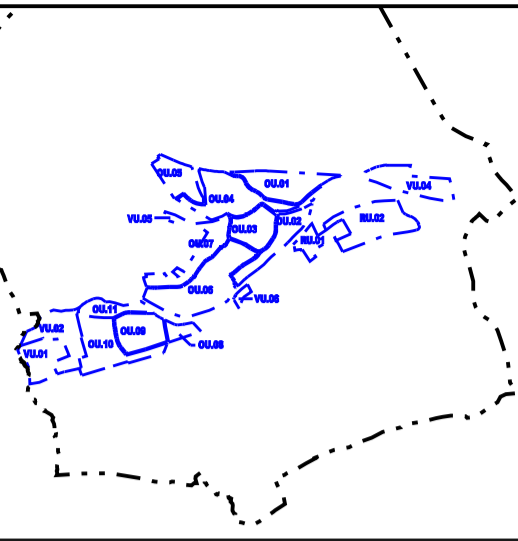


OZNAČENIE URBANISTICKÝCH PLOCH

- OBYTNÉ ÚZEMIE (OU)**
 OU.01 - POD CESTOU II/620
 OU.02 - PRI BIELEJ ORAVE
 OU.03 - STRED I.
 OU.04 - STRED II.
 OU.05 - BODOROV
 OU.06 - POPRI CESTE III/2271
 OU.07 - NAD BYTOVKOU
 OU.08 - POD MOLDOVENŇOM
 OU.09 - SIRLY II.
 OU.10 - SIRLY III.
 OU.11 - SIRLY IV.
- REKREAČNÉ ÚZEMIE (RU)**
 RU.01 - SKI KRUŠETNICA
 RU.02 - REKREAČNÁ ZÓNA POČELOV
- VÝROBNÉ ÚZEMIE (VU)**
 VU.01 - RODNICKE DRUŽSTVO
 VU.02 - VÝROBNÁ ZÓNA SIRLY III.
 VU.03 - ZMIEŠANÉ ÚZEMIE NOVÉ DIELY
 VU.04 - ZMIEŠANÉ ÚZEMIE OLEKOV, CHOTÁR
 VU.05 - FARMA LÁNY
 VU.06 - OBORA LÁNY



**OP - ÚZEMIE OCHRANY PRÍRODY (OP)
 S NASLEDOVNÝM FUNKČNÝM VYUŽITÍM A REGULATÍVAMI :**

OP.01	CHVU Horná Orava+CHKO HO-C zóna+R BK Alúvia Bielej Oravy, Klinianky, Múfianky+terestická+ochranný les
OP.02	CHVU Horná Orava+CHKO HO-D zóna+R BC Kamenný vrch, Javý breh Klinianky, Kýtara, Kurčinka+ochranný les
OP.03	CHVU Horná Orava+CHKO HO-D zóna+R BK Alúvia Bielej Oravy, Klinianky, Múfianky+terestická+ochranný les
OP.04	CHVU Horná Orava+CHKO HO-D zóna+NR BK Podbeskydská vrchovina+ochranný les
OP.05	CHVU Horná Orava+CHKO HO-D zóna+NR BK Podbeskydská vrchovina+NDV
OP.06	CHVU Horná Orava+CHKO HO-D zóna+NR BK Podbeskydská vrchovina+TTP
OP.07	CHVU Horná Orava+CHKO HO-D zóna+NR BK Podbeskydská vrchovina+omá pôda
OP.08	CHVU Horná Orava+CHKO HO-D zóna+R BC Kamenný vrch, Javý breh Klinianky, Kýtara, Kurčinka, R BK Alúvia Bielej Oravy, Klinianky, Múfianky+terestická+M BC Bodorov+M BK Sihý+TTP+genofundová plocha
OP.09	CHVU Horná Orava+CHKO HO-D zóna+R BC Kamenný vrch, Javý breh Klinianky, Kýtara, Kurčinka, R BK Alúvia Bielej Oravy, Klinianky, Múfianky+terestická+M BC Bodorov+M BK Sihý+TTP+genofundová plocha
OP.10	CHVU Horná Orava+CHKO HO-D zóna+terestický prvok+NDV+TTP
OP.11	CHVU Horná Orava+CHKO HO-D zóna+omá pôda
OP.12	CHVU Horná Orava+CHKO HO-D zóna+TTP

LEGENDA

VYMEDZUJÚCE JAVY

HRANICA KATASTRÁLNEHO ÚZEMIA OBCE	HRANICA ZASTAVANÉHO ÚZEMIA OBCE K 1.1.1990	HRANICA SKUTOČNÉ ZASTAVANÉHO ÚZEMIA OBCE	HRANICA OCHRANÝCH PÁSIEM VŠETKÉHO DRUHU FARBY PODIA JAVU	HRANICA A OZNAČENIE REGULOVANÝCH PLOCH	HRANICA A OZNAČENIE REGULOVANÝCH PRIESTOROV V KRAJINE	OZNAČENIE ULICE	VZDUŠNÉ VEDENIE ELEKTRICKEJ ENERGIE VN (22kV)	KÁBLOVÉ VEDENIE ELEKTRICKEJ ENERGIE VN (22kV)	TRANSFORMÁTOROVÉ STANICE	VODNÝ ZDROJ	VODOJEM	PRÍRODNÉ VODOVODNÉ POTRUBIE DO VODOJEMU	PRÍRODNÉ VODOVODNÉ POTRUBIE - ORAVSKÝ SKUPINOVÝ VODOVOD	KANALIZÁCIA ORAVSKÉHO REGIÓNU - ZBERAČ VÝTLAK	KANALIZÁCIA ORAVSKÉHO REGIÓNU - ZBERAČ	PREČERPÁVACIA STANICA KANALIZÁCIE	LEGISLATÍVNE REGULATÍVY	HRANICE PARCEL - (N - C)
-----------------------------------	--	--	--	--	---	-----------------	---	---	--------------------------	-------------	---------	---	---	---	--	-----------------------------------	-------------------------	--------------------------

FUNKČNÉ REGULATÍVY

PLOCHY S PREVAHOU BÝVANIA V NÍZKOPODLAŽNÝCH RODINNÝCH DOMOCH	FUNKČNE ZMIEŠANÉ ÚZEMIE - BÝVANIE V RODINNÝCH DOMOCH, OBČIANSKA VYBAVENOSŤ	PLOCHY BÝVANIA V BYTOVÝCH DOMOCH	PLOCHY S PREVAHOU OBČIANSKEJ VYBAVENOSTI	PLOCHY S PREVAHOU ŠPORTU A TELOVÝCHOVY	PLOCHY REKREAČIE	FUNKČNE ZMIEŠANÉ ÚZEMIE - BÝVANIE V RODINNÝCH DOMOCH, REKREAČIA	PLOCHY DOPRAVNÝCH ZARIADENÍ	PLOCHY CINTORÍNŮV	PLOCHY VÝROBY, SKLADOV, ZARIADENÍ TECHN. VYBAVENOSTI	FUNKČNE ZMIEŠANÉ ÚZEMIE - OBČIANSKA VYBAVENOSŤ, VÝROBA	VODNÉ TOKY	SVAHOVÉ DEFORMÁCIE POTENCIÁLNE	SVAHOVÉ DEFORMÁCIE STABILIZOVANÉ	MELIORÁCIA - ODVODNENIE	ODVODŇOVACÍ KANÁL	SKLÁDKA - ODVEZANÁ (UPRAVENÁ)	SKLÁDKA - UPRAVENÁ (PREKRÝTÁ, TERÉNNÉ ÚPRAVY A POD.)	VYBIELAČ	ROZHADNÁ
--	--	----------------------------------	--	--	------------------	---	-----------------------------	-------------------	--	--	------------	--------------------------------	----------------------------------	-------------------------	-------------------	-------------------------------	--	----------	----------

DOPRAVA

CESTA II. TREDY (II/620), III. TREDY (III/2271)	PLOCHY VEREJNÝCH PRIESTOROV S PRIORITOU AUTOMOBILOVÉHO PORUBU	PEŠIE TRASY	NAUČNÝ CHODNÍK	ORAVSKÁ CYKLOMAGISTRÁLA (008)	TURISTICKÝ CHODNÍK	CYKLOCHODNÍK	LYŽIARSKY VLEK	LANOVKA
---	---	-------------	----------------	-------------------------------	--------------------	--------------	----------------	---------

OCHRANA PRÍRODY A ÚSES

HRANICA CHKO A CHVU HORNÁ ORAVA	CHKO HORNÁ ORAVA - ZÓNA C	CHKO HORNÁ ORAVA - ZÓNA D	HRANICA CHKO A CHVU HORNÁ ORAVA	GENOFUNDOVÉ PLOCHY	BIOCENTRUM REGIONÁLNEHO VÝZNAMU	BIOCENTRUM MIESTNEHO VÝZNAMU	BIOKORIDOR NADREGIONÁLNEHO VÝZNAMU	BIOKORIDOR REGIONÁLNEHO VÝZNAMU	NATURA 2000 - SKUEV
---------------------------------	---------------------------	---------------------------	---------------------------------	--------------------	---------------------------------	------------------------------	------------------------------------	---------------------------------	---------------------

VEREJNOPROSPEŠNÉ STAVBY

- PRE DOPRAVU:
 - VS 1.1. REKONŠTRUKCIA CESTY II/620 A III/2271 VRÁTANE KRÍŽOVATIEK
 - VS 1.2. REALIZÁCIA NOVÝCH KRÍŽOVATIEK NA CESTE III/2271
 - VS 1.3. REKONŠTRUKCIA EXISTUJÚCICH MIESTNYCH KOMUNIKÁCIÍ
 - VS 1.4. REALIZÁCIA NAVRHOVANÝCH MIESTNYCH KOMUNIKÁCIÍ, CHODNÍKOV A PARKOVÍSK
 - VS 1.5. REALIZÁCIA CYKLOTRÁS A CYKLOCHODNÍKOV
- PRE TECHNICKÚ VYBAVENOSŤ:
 - VS 2.1. REKONŠTRUKCIA A ROZŠÍRENIE ROZVODOV PITNEJ VODY A REALIZÁCIA DOTLÁČAČÍCH STANÍC
 - VS 2.2. ROZŠÍRENIE VODOJEMOV
 - VS 2.3. ROZŠÍRENIE A REALIZÁCIA ROZVODOV SPLAŠKOVEJ KANALIZÁCIE A PREČERPÁVACÍCH STANÍC
 - VS 2.4. ROZŠÍRENIE ROZVODOV VN A ICH ZOKRUHOVANIE
 - VS 2.5. REALIZÁCIA NAVRHOVANÝCH TRANSFORMÁTOROVÝCH STANÍC (TS)
 - TS8 - OU.06, TS9 - OU.08, TS10 - OU.10, TS11 - VU.02
 - TS10 - RU.02, TS15 - VU.04, TS14 - VU.03
 - VS 2.6. ROZŠÍRENIE ROZVODOV NN A ICH ZOKRUHOVANIE
- PRE OBČIANSKÚ VYBAVENOSŤ
 - VS 3.1. REALIZÁCIA ZBERNÉHO DVORA A KOMPOSTÁRNE
 - VS 3.2. ROZŠÍRENIE CINTORINIA

SCHÉMA ZÁVÄZNÝCH ČASTÍ ÚPN - OBCE KRUŠETNICA

